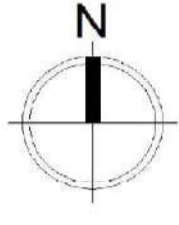


Plan Local d'Urbanisme

Modification n°5

Pièce n°2.5 : Plan de zonage LES HAMEAUX

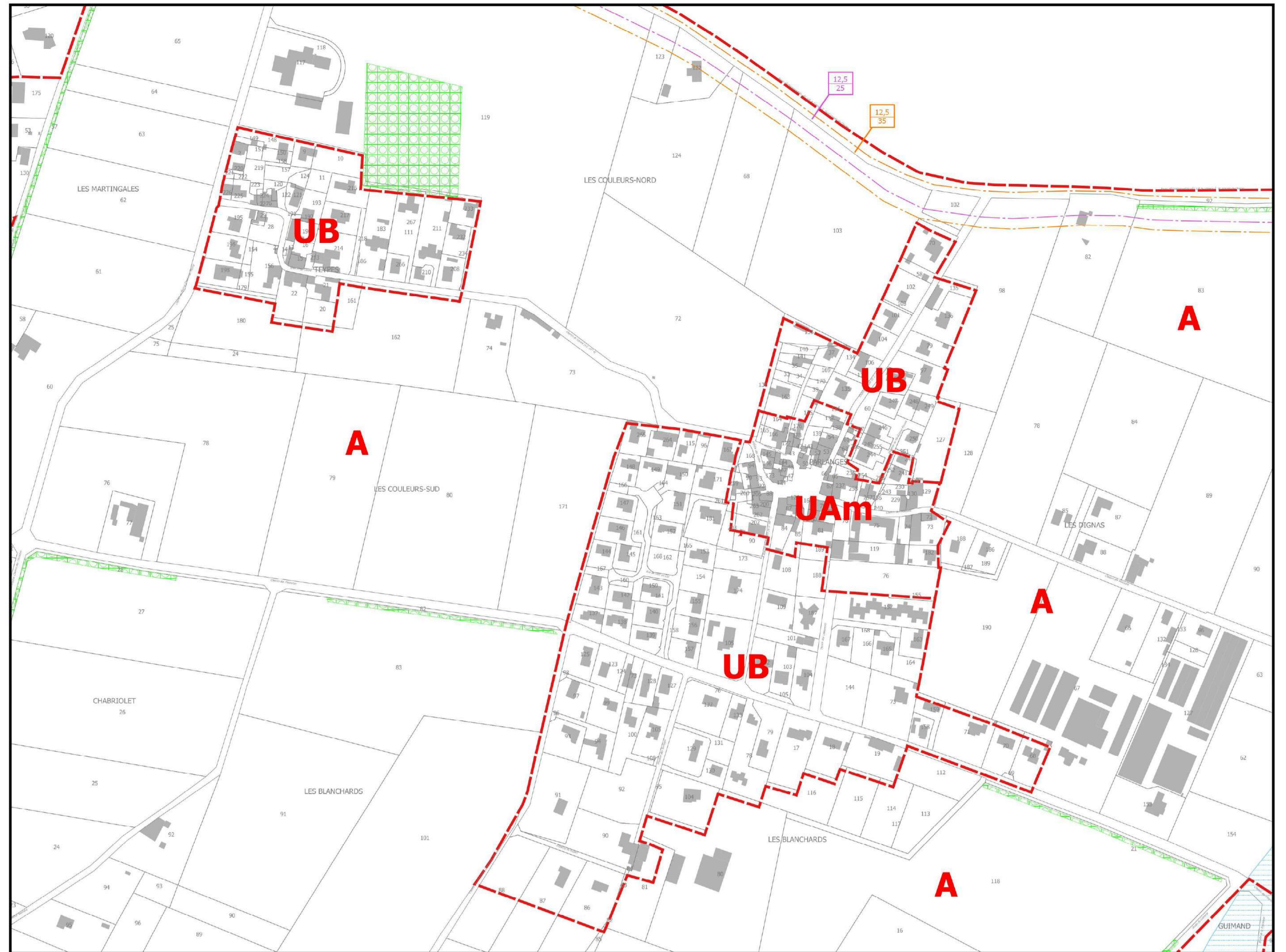
Ech. 1 / 2 500



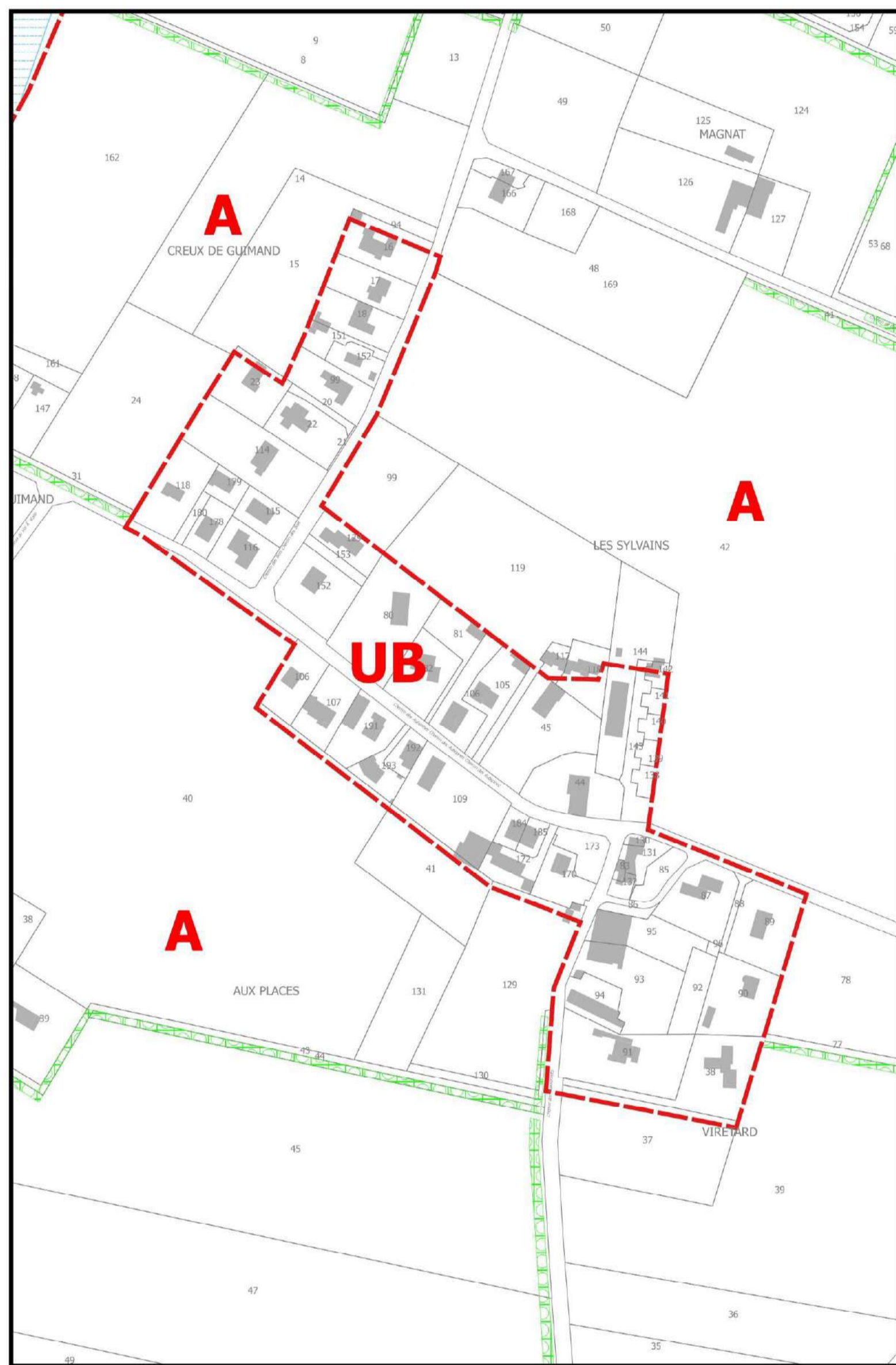
Approbation du Plan Local d'Urbanisme : 28 décembre 2005
Approbation de la modification n°5 du Plan Local d'Urbanisme :

réalisé par : KAV-Consent en urbanisme

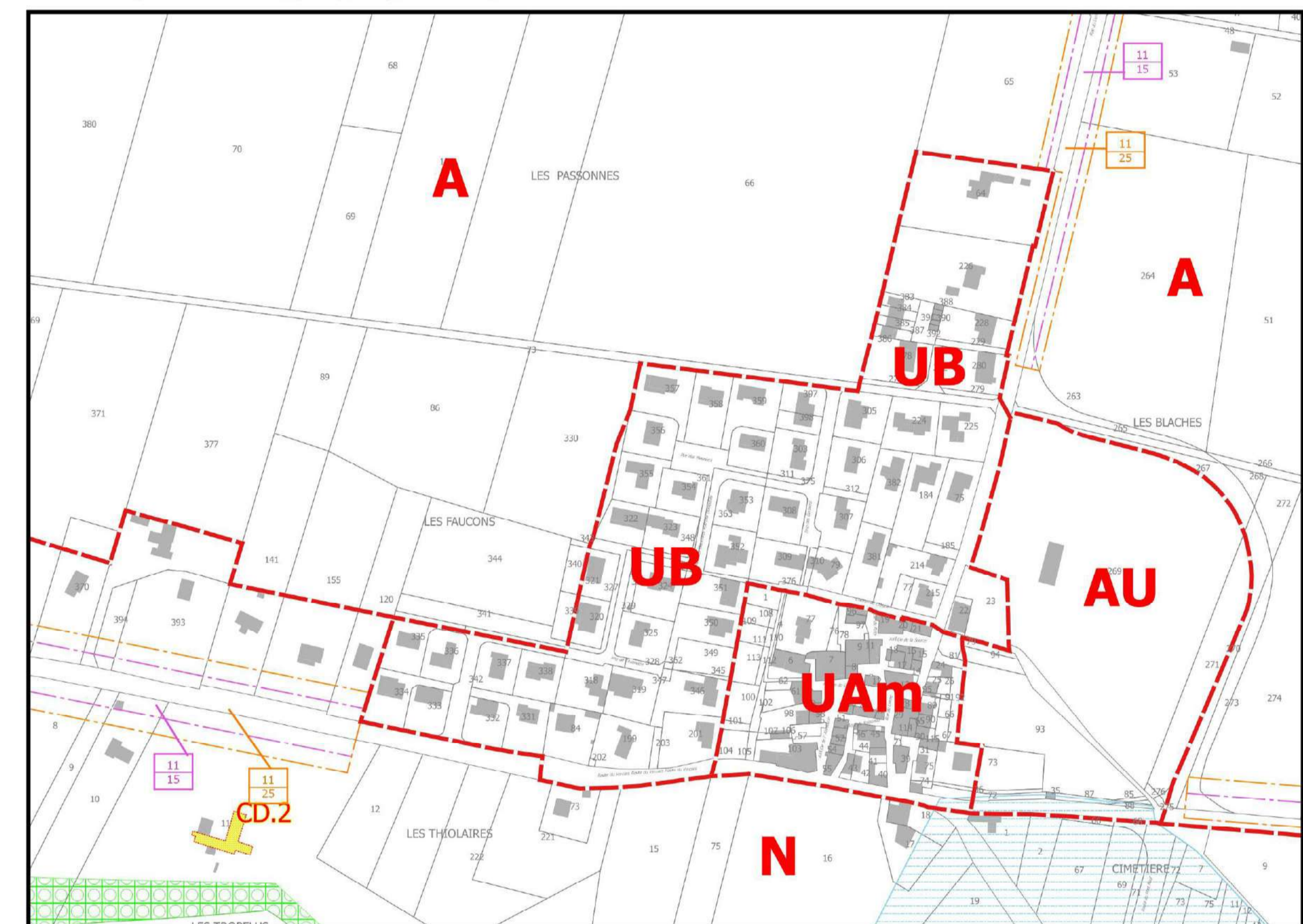
PARLANGES - LES TEYPES



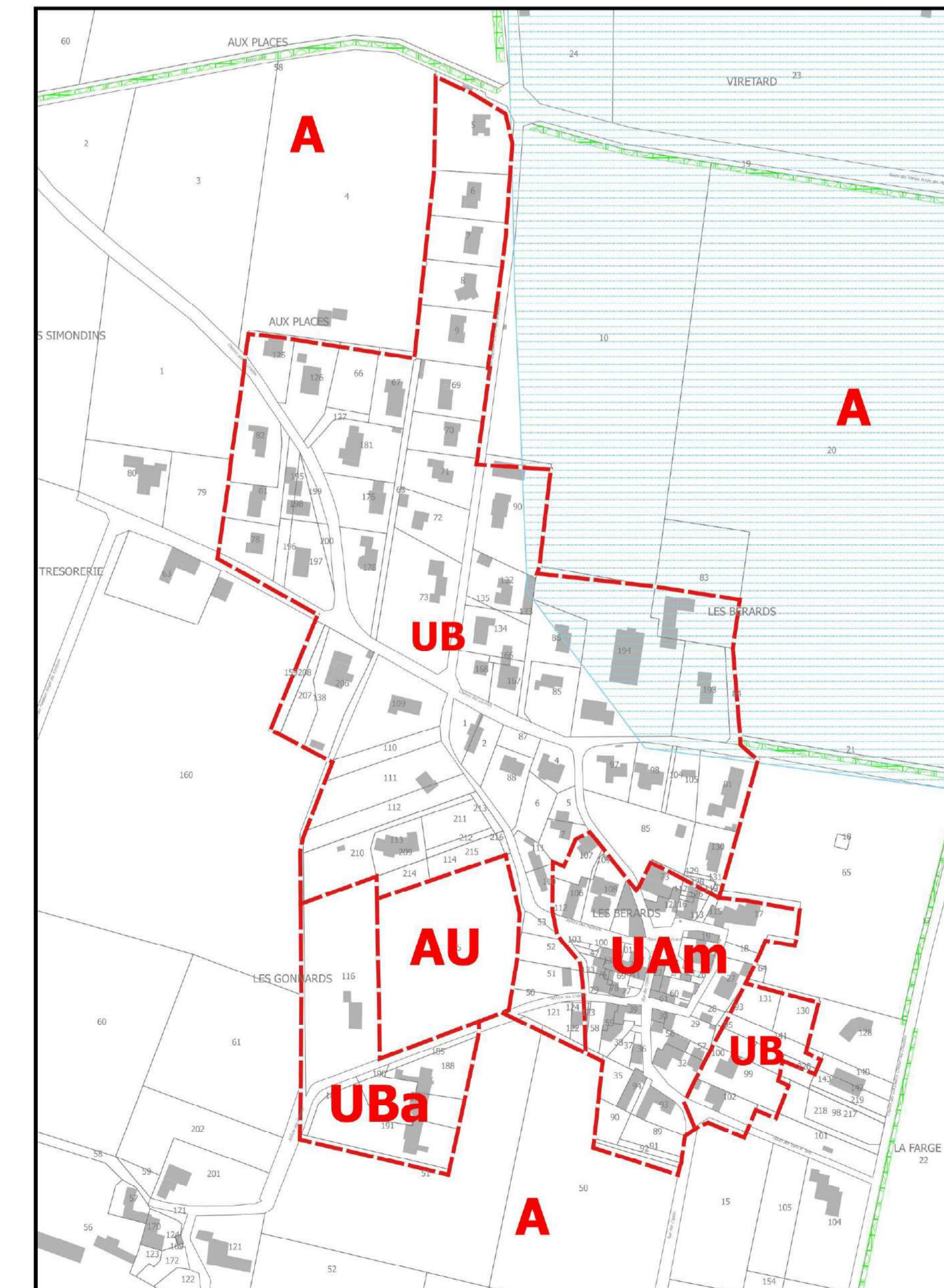
LES SYLVAINS



LES FAUCONS



LES BERARDS - LES GONNARDS



LEGENDE

--- limite de zone

ZONES URBAINES

- UA** centre ville
- UAm** centre ancien et centres des hameaux
- UB** quartiers équipés
 - UBa** secteur les Gonnards
 - UBb** secteur Bois des Pauvres
 - UBc** secteur camping
 - UBL** secteur de loisirs et sports
 - UBd** secteur de hauteurs limitées
 - UBe** secteur de hauteurs limitées
 - UBm** secteur militaire
 - UBv** secteur de l'aérodrome
- Ui** zone d'activités artisanales et industrielles
 - Uib** site des silos
 - Uic** secteur d'assainissement non collectif
 - Uid** ZAE de la grue

ZONES A URBANISER

- AU** à vocation d'habitat
 - AUi** à vocation économique
 - AUa** à vocation d'habitat
 - 1AUa** à vocation d'habitat
 - 2AUa** à vocation d'habitat
 - AUai** à vocation économique

ZONES AGRICOLES

- A** à vocation agricole
- Ap** à vocation agricole protégée - inconstructible

ZONES NATURELLES

- N** zone naturelle
 - Np** zone naturelle avec protection paysagère
 - Nb** zone naturelle gestion des activités existantes

PRESCRIPTIONS

- (R.1) Emplacement réservé pour équipement
- (R.1) Emplacement réservé pour voirie
- Largeur de plateforme*
- MARGE DE RECUL - TOUTES CONSTRUCTIONS**
 - 12,5 Largeur de voirie
 - 35 Marge de recul par rapport à l'axe
- MARGE DE RECUL - HABITATIONS**
 - 12,5 Largeur de voirie
 - 35 Marge de recul par rapport à l'axe
- MARGE DE RECUL - AUTRES CONSTRUCTIONS SAUF HABITATIONS**
 - 12,5 Largeur de voirie
 - 35 Marge de recul par rapport à l'axe
- Espace boisé classé ou espace à boisier haie classé en EBC
- Zone inondable
- Secteur de carrières autorisées
- Instabilité des sols
- Règle architecturale particulière
- Zones de bruit aux abords des infrastructures terrestres (TGV, RN7, RD538 et RD68)
Aérodrome : recul des constructions par rapport à la piste d'atterrissage
- Bâtiments susceptibles de changer de destination